

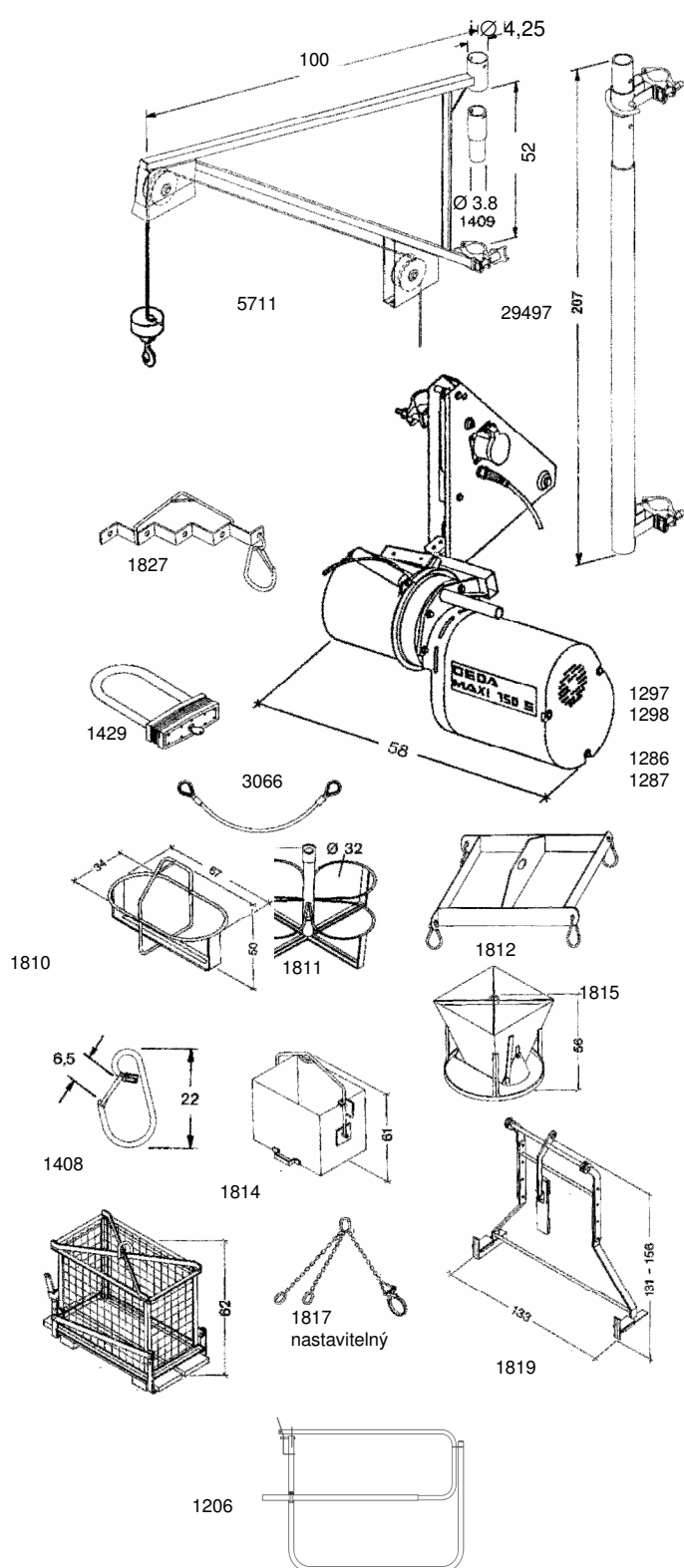
GEDA®
MAXI 120 S
MAXI 150 S



GEDA®
ORIGINAL

M.T.S.
invest s.r.o.

Lešenářské stavební vrátky



obj.č.	zboží	hmot. ca. kg
1297 1298	GEDA® MAXI 120 S (bez otočného ramena) nosnosť do 120 kg pohon 0,45/1,35 kW/230 V/50 Hz 2 rychlosti zdvíhu 20/60 m/min. ovládání s tlačítkem nouzového vypnutí 10 m, zásuvné kpl. s 51 m lanem, ochranou proti zkroucení a hákem	60 65
1286 1287	GEDA® MAXI 150 S (bez otočného ramena) nosnosť do 150 kg pohon 0,45/1,35 kW/230 V/50 Hz 2 rychlosti zdvíhu 15/45 m/min. ovládání s tlačítkem nouzového vypnutí 10 m, zásuvné kpl. s 51 m lanem, ochranou proti zkroucení a hákem	
1267 5711 29497	universální otočné rameno (skládá se z 5711 / 29497) otočné rameno (Mini 60) držák otočného ramena	11,7 12,9
	Prostředky pro uchycení nákladu	
1408	závěsný hák pro lešenářské díly	0,5
3066	závěsné lano s oky 5 mm Ø, d = 0,35 m (k zachycení vícero závěsných háků)	0,1
1432	zdvihací popruh 1,5 m (bez zobr.) (k přepravě obkladových desek apod.)	0,5
1827	konzole pro 5 závěsných háků	2,3
1810	nosič pro 2 vědra (kulatá / oválná)	4,4
1811	nosič pro 4 vědra (kulatá / oválná)	9
1812	závěs pro 4 vědra	4
1814	výklopný kbelík 65 l	16
1815	sílo na maltu 65 l	23
1816	koš na cihly 62 x 32 x 50 cm s dřevěnou paletou	21
1817	řetězový závěs pro stavební kolečka	4
1819	rám na desky nastavitelný na šířku až 125 cm	24
1820	dopravní koš 92 x 57 x 44 cm s dřevěnou paletou (bez zobrazení)	38
	Příslušenství	
1206	výstup do patra "Simple"	29
10970	ovládání s tlačítkem nouzového vypnutí 10 m	2,6
1433	ovládání s tlačítkem nouzového vypnutí 30 m	7
1434	ovládání s tlačítkem nouzového vypnutí 50 m	13
1409	adaptér (k přichycení otočného ramena na lešenářskou stojku bez přečnivajícího čepu)	0,6
1429	bezpečnostní obloukový zámek (oblouk objímá lešenářskou stojku)	1,1
2823	malý staveništní rozvaděč	8
2824	kabelový buben s 33 m kabelem , 3 x 2,5 mm ² (bezpodmínečně nutný profil pro vedení kabelu)	8
10733	ocelové lano 51 m, 4,5 mm	4,5
10736	ocelové lano 81 m, 4,5 mm	6,3

PRO AKTUÁLNÍ CENY A SLEVY VOLEJTE : 777 626 090